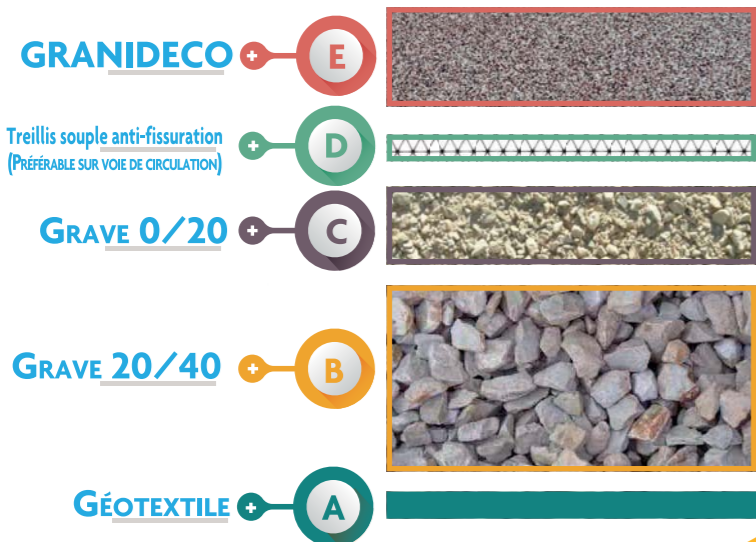


LES SUPPORTS

SUR SOL NATUREL

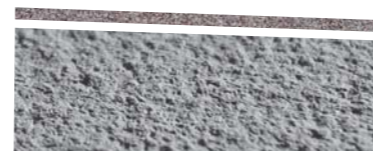
- VOIE PIÉTONNE : 2 CM
- VOIE DE CIRCULATION LÉGÈRE : 3 CM



DALLE BÉTON DE PLUS DE 28 JOURS AVEC
UNE LÉGÈRE PENTE ≈2%

- VOIE PIÉTONNE : 1,5 CM
- VOIE DE CIRCULATION LÉGÈRE : 3 CM

PRÉVOIR L'APPLICATION DE NOTRE PRIMAIRE D'ACCROCHAGE GRANIDECO PRIM POUR LES PÉRIPHÉRIES, LES SUPPORTS MÉTALLIQUES, LES PROFILÉS AINSI QUE LES ENDROITS SOUMIS À FORTES CONTRAINTES MÉCANIQUES.



G GRANIDECO

REVÊTEMENT PERMÉABLE
STABLE AUX UV

COMPOSITION DU KIT

- 1 BIDON DE 1 KG DE RÉSINE GRANIDECO COMPOSANT A
- 1 BIDON DE 1 KG DE DURCISSEUR GRANIDECO COMPOSANT B
- 2 SACS DE 25 KG D'AGRÉGATS (LAVÉS, SÉCHÉS) SOIT 50 KG

PRÉVOIR 1 BIDON DE 5 LITRES DE PRODUIT DE LISSAGE POUR 50 M²
1 BIDON DE 5 LITRES DE SOLVANT DE NETTOYAGE

MATÉRIEL (PROPRE ET SEC)

- 1 MALAXEUR (BÉTONNIÈRE, GODET MALAXEUR) EN BON ÉTAT DE MARCHÉ
- TALOCHE INOX À BORDS ARRONDIS
- LISSEUSE INOX 55 À 65 CM (FLAMANDE)
- BROUETTES, RÂTEAUX
- FILM PLASTIQUE POUR PROTÉGER LA BROUETTE
- RÈGLE ALUMINIUM, PATINS DE CARRELEUR
- CHIFFONS
- GANTS, LUNETTES DE PROTECTION, VÊTEMENTS DE TRAVAIL PROPRES

AVANT DE COMMENCER LE CHANTIER

- PROTÉGER LES ABORDS DU CHANTIER (BORDURES, MURS, BAIES VITRÉES...)
- SUR UNE SURFACE IMPORTANTE, PROCÉDER À L'APPLICATION PAR TRANCHE DE 5 M²
- EN CAS D'ARRÊT INOPINÉ DU CHANTIER, IL EST CONSEILLÉ DE TERMINER LA SURFACE DÉPOSÉE SUR UN JOINT NET OU SUR UN COFFRAGE PROVISOIRE.
- SUR TERRASSE PRÉVOIR DES PROFILÉS EN PÉRIPHÉRIE. LE SYSTÈME DOIT IMPÉRATIVEMENT ÊTRE DRAINANT.

COHÉSION DE L'ÉQUIPE

LA RÉUSSITE D'UN REVÊTEMENT DE SOL GRANIDECO NÉCESSITE AU SEIN DE L'ÉQUIPE UNE PARFAITE ORGANISATION. CHAQUE POSTE EST IMPORTANT ET COMPLÉMENTAIRE. UNE ÉQUIPE D'AU MOINS 3 PERSONNES EST NÉCESSAIRE



NEW

G GRANIDECO GRIP
Pour sécuriser les sols

G GRANIMARCHE
Pour les surfaces verticales

APPLICABLE
TOUTE L'ANNÉE !



VIDÉO



G GRANIDECO
UNE APPROCHE MODERNE ET ENVIRONNEMENTALE POUR VOS TERRASSES ET VOS ALLÉES

G GRANIDECO
PERMET DE RÉALISER DES REVÊTEMENTS DE SOLS DÉCORATIFS PERMÉABLES OU DRAINANTS

G GRANIDECO
EST UNE ALTERNATIVE ORIGINALE ET MODERNE AU BÉTON DÉSACTIVÉ, AUX PAVÉS OU AUTRES ENROBÉS.

G GRANIDECO
EST DISPONIBLE EN KITS PRÉ DOSÉS PRÊTS À L'EMPLOI.

2 KG DE RÉSINE (BASE ET DURCISSEUR)
+ 2 X 25KG D'AGRÉGATS (MARBRE OU GRANIT LAVÉ ET SÉCHÉ).



LA PALETTE DE COULEURS



6 COULEURS AU CHOIX*
GRANULOMÉTRIE: 2,5 / 5 MN

*TEINTES NON CONTRACTUELLES

LES AVANTAGES:

- ESTHÉTIQUE (CRÉATIVITÉ SANS LIMITE) ○
- DURABLE ○
- RÉSISTANT AUX UV ○
- LARGE CHOIX DE COULEUR ○
- SANS ODEUR, SANS SOLVANT ○
- RESPECTE L'ENVIRONNEMENT (SANS BPA) ○
- ENTRETIEN FACILE ○
- PAS DE FLAQUE D'EAU ○
- SÉCHAGE RAPIDE ○
- USAGE EXTÉRIEUR ○
- HARMONIE MINÉRALE ○



SUITE AU GRENELLE DE L'ENVIRONNEMENT, LE DÉCRET N°2011-815 DU 6 JUILLET 2011 A ÉTÉ PUBLIÉ PERMETTANT AUX COMMUNES DE POUVOIR TAXER CHAQUE MÈTRE CARRÉ (1€ MAXI PAR M2) COUVERT DE BÉTON NON DRAINANT OU DE BITUME. LE BUT EST D'INCITER CHAQUE PROPRIÉTAIRE À ÉQUIPER SON HABITATION D'UN SYSTÈME D'ÉCOULEMENT ET DE STOCKAGE DES EAUX DE PLUIE AFIN DE DÉSENGORGER LES RÉSEAUX DES ÉGOUTS DES VILLES.

SDPE : SYSTÈME DRAINANT AYANT UN PROFIL ENVIRONNEMENTAL.

NE CONTIENT PAS DE BPA.

VIDER LES 2 SACS D'AGRÉGATS DANS LA BÉTONNIÈRE. PUIS FAIRE TOURNER PENDANT 30 SECONDES AFIN D'HOMOGÉNÉISER LES AGRÉGATS. ARRÊTER LA BÉTONNIÈRE.

VIDER LA TOTALITÉ DU BIDON DE RÉSINE GRANIDECO COMPOSANT A, SOIT 1 KG, À LA SURFACE DES AGRÉGATS. PUIS VIDER LA TOTALITÉ DU BIDON DE DURCISSEUR GRANIDECO COMPOSANT B, SOIT 1 KG, AU MÊME ENDROIT.



SEC AU TOUCHER : 4 H À 20°C

TRAFIC : 48 H À 20° C, 72 H DE 5° C À 15° C.

IMPORTANT : PRÉVOIR DES JOINTS DE FRACTIONNEMENT SUR LES ANGLES SORTANTS OU SUR DES SURFACES SUPÉRIEURES À 25 M² OU TOUS LES 5 MÈTRES LINÉAIRES EN ALLÉE.

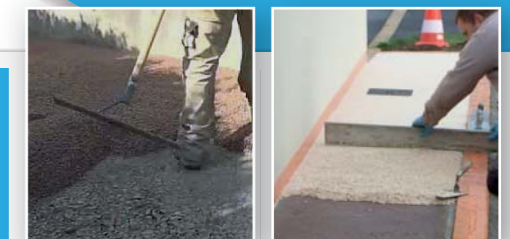
PRÉPARATION DU MÉLANGE



LISSAGE HELICOPTÈRE OU LISSEUSE



MISE EN PLACE RACLETTE ET RÈGLE



RAPPORT D'ESSAI N° 008221

ESSAIS DE DÉTERMINATION DE LA FORCE D'ADHÉRENCE DE MATÉRIAUX DE REVÊTEMENT

CONTRAINTE D'ADHÉRENCE D'ARRACHEMENT SANS PRIMAIRE D'ACCROCHAGE : 0,5 MPA

CONTRAINTE D'ADHÉRENCE D'ARRACHEMENT AVEC PRIMAIRE D'ACCROCHAGE : 2,2 MPA (CONSEILLÉ EN PÉRIPHÉRIE, SUR LES SUPPORTS MÉTALLIQUES ET SUR LES PROFILÉS).